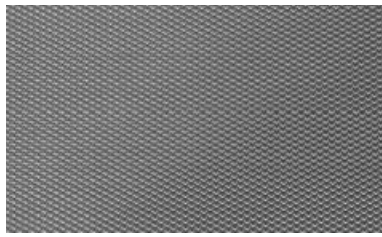
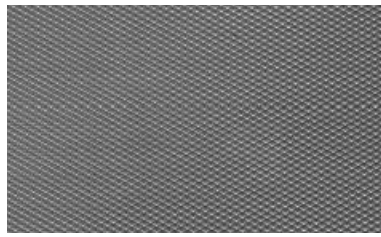


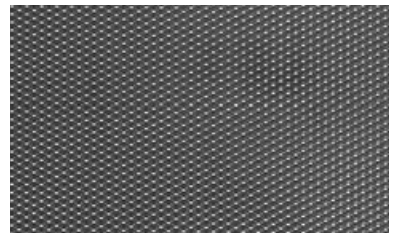
# ダイヤスクリーン



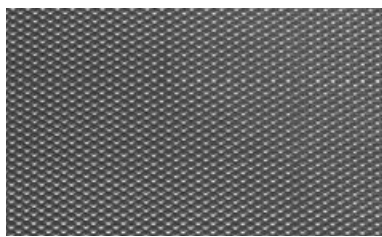
品番	孔径	開孔率
<b>DS1</b> (N101)	0.07	1.8%
	送り P	型 P
	0.44	1.6
		最大加工幅
		500



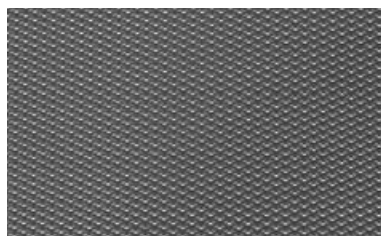
品番	孔径	開孔率
<b>DS2</b> (N102)	0.12	3.7%
	送り P	型 P
	0.45	1.6
		最大加工幅
		500



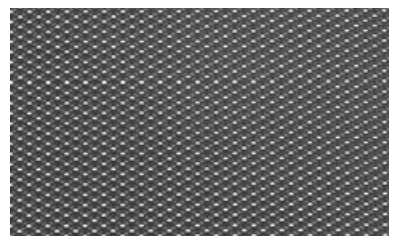
品番	孔径	開孔率
<b>DS3</b> (N103)	0.15	3.9%
	送り P	型 P
	0.55	2.0
		最大加工幅
		500



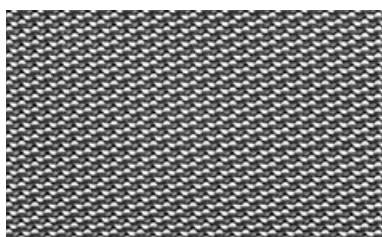
品番	孔径	開孔率
<b>DS4</b> (N105)	0.15	3.4%
	送り P	型 P
	0.58	2.5
		最大加工幅
		500



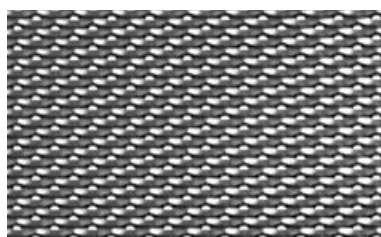
品番	孔径	開孔率
<b>DS5</b> (N104)	0.20	5.9%
	送り P	型 P
	0.55	2.0
		最大加工幅
		500



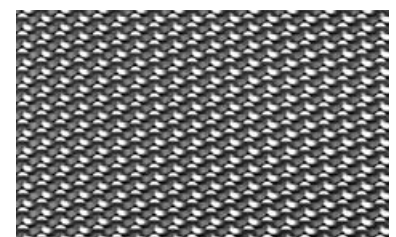
品番	孔径	開孔率
<b>DS6</b> (N106)	0.30	7.5%
	送り P	型 P
	0.70	2.5
		最大加工幅
		500



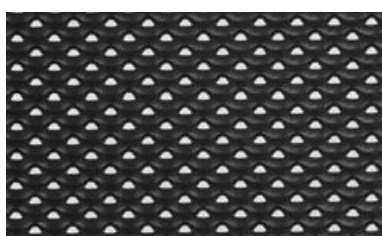
品番	孔径	開孔率
<b>DS7</b>	0.40	7.6%
	送り P	型 P
	0.90	3.5
		最大加工幅
		500



品番	孔径	開孔率
<b>DS8</b>	0.50	6.0%
	送り P	型 P
	1.35	5.0
		最大加工幅
		500



品番	孔径	開孔率
<b>DS9</b>	0.60	8.8%
	送り P	型 P
	1.20	5.0
		最大加工幅
		500



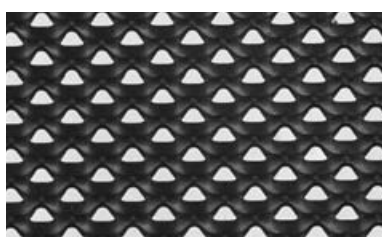
品番	孔径	開孔率
<b>DS10</b> (N112)	1.00	11.3%
	送り P	型 P
	2.00	5.0
		最大加工幅
		500



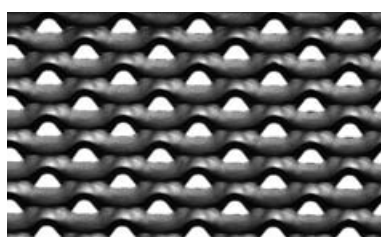
品番	孔径	開孔率
<b>DS11</b> (N113)	1.50	22.0%
	送り P	型 P
	1.95	5.0
		最大加工幅
		500



品番	孔径	開孔率
<b>DS12</b> (N114)	1.50	20.7%
	送り P	型 P
	1.85	6.0
		最大加工幅
		500



品番	孔径	開孔率
<b>DS13</b> (N115)	2.00	19.7%
	送り P	型 P
	2.60	8.0
		最大加工幅
		500



品番	孔径	開孔率
<b>DS14</b> (N116)	2.50	18.2%
	送り P	型 P
	3.50	10.0
		最大加工幅
		500